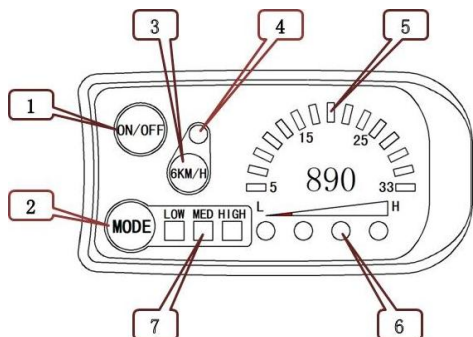


尊敬的用户，在您使用KT-LED890型仪表之前，请详细阅读本操作手册。手册将指导您正确的使用仪表，实现多种车辆操控和车辆状态显示功能。

一、功能及显示



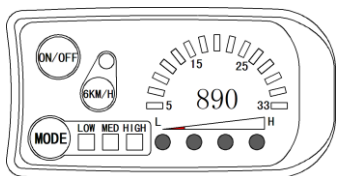
1	操作按钮	ON/OFF键	5	速度指示盘	十五段 LED 指示灯
2		MODE键	6	电量指示	四段 LED 指示灯
3		6KM/H键	7	助力比档位	三档 LED 指示灯
4	LED功能指示灯	6KM/H助推功能			

二、功能操作

1. 开机和关机

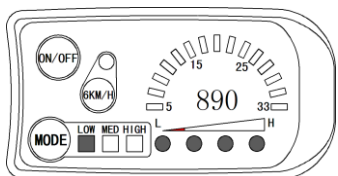
长按 ON/OFF 键，开机；再长按 ON/OFF 键，关机。当车辆停止行驶且连续 5 分钟未对仪表实施操作，仪表将自动关机并关闭电动车电源。

2. 开机显示界面



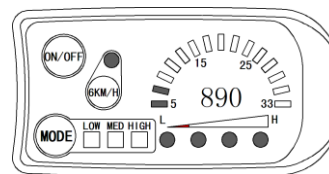
长按ON/OFF键，仪表开机，进入开机显示界面。

2.1 助力比档位切换



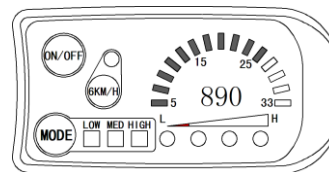
短按 MODE 键，切换 1-3 档。LOW 最低功率档、MED 中间功率档、HIGH 最高功率档。每次开机，自动恢复上次关机时的档位。0 档(三档 LED 指示灯全灭)无助力功能。

2.2 6KM/H 助推功能



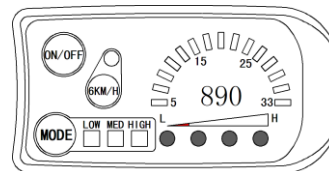
按住 6KM/H 键，LED 功能指示灯闪烁，车辆以不大于 6Km/h 的速度行驶。释放 6KM/H 键，功能撤销。

2.3 速度显示



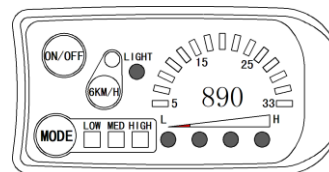
十五段LED速度指示盘，实时显示车辆当前的行驶速度。

2.4 电量显示



电池电量大于80%，四段LED指示灯全亮。电量下降，指示灯依次熄灭。电量小于20%，最后一个指示灯闪烁(L端)。当控制器欠压保护，四段LED指示灯全灭，表示当前已处于欠压停机状态。

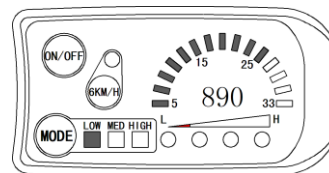
2.5 开启车灯(选配功能)



长按MODE键，开启车灯(控制器需有大灯驱动输出或仪表内置大灯驱动输出功能)，LIGHT指示灯亮。再长按MODE键，关闭车灯，LIGHT指示灯灭。

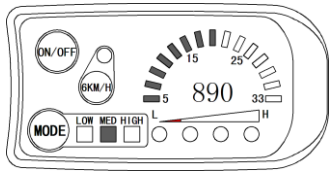
三、常规项目设置

1. 设置最高骑行速度



开机后 5 秒钟内，同时按 ON/OFF 和 MODEL 键，助力比档位 LOW 指示灯和速度指示盘 LED 指示灯闪烁。短按 ON/OFF (+) 或 MODEL (-) 键，设定最高骑行速度。短按 6KM/H 键，转到下一参数设置。

2. 设置轮径



最高骑行速度设置完成，设置轮径，助力比档位MED指示灯和速度指示盘LED指示灯闪烁。短按ON/OFF(+)或MODEL(-)键，设定轮径规格(默认26英寸)。设定范围12、14、16、18、20、22、24、26、700c和28英寸(速度指示盘从左至右第一只LED指示灯对应轮径12吋，第二只对应轮径14吋，以此类推。)。短按6KM/H键，转到下一参数设置。

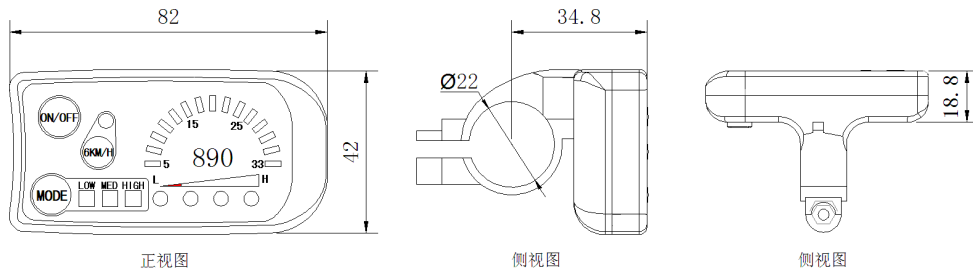
3. 退出常规项目设置

在二项常规项目设置中，每项设置完成后，如果长按MODE键，均可退出设置环境，同时设定值被保存。

在每项设置界面下，如果时间超过1分钟未实施按钮操作，将自动退出设置环境，本次设定值无效。

四、外形图与尺寸

1. 外形尺寸



2. 接线示意

